

Name:

SPRACHPRÜFUNG DEUTSCH

MAI 2024

PRE-A1

A2

B1

LAAS

EVALUATIONSSYSTEM DER SPRACHKENNTNISSE

Zertifikat anerkannt durch ICC

HINWEISE

- Schreibe bitte auf diese Seite oben deinen Namen.
- Schlage bitte auf die nächste Seite bis zum Prüfungsbeginn nicht auf.
- Reihenfolge der Prüfung:

TEIL **A**  **HÖRVERSTEHEN**

TEIL **B**  **LESEVERSTEHEN & STRUKTUR UND WORTSCHATZ**

TEIL **C**  **SCHRIFTLICHER AUSDRUCK**

- Du hast **120 Minuten** Zeit.
-

A HÖRVERSTEHEN (25 Punkte) Zeit: ca. 20 Min.

- Beantworte alle Fragen. Gib auf jede Frage nur eine Antwort.
- Schreibe zuerst die Antworten auf diesen Testseiten und dann auf dem Antwortbogen.
- Nach dem Hören hast du 3 Minuten Zeit, die Antworten auf dem Antwortbogen zu markieren. Benutze einen Bleistift (2H oder HB).

Ein Interview mit Johanna Gummel

Worüber sprechen die junge Pädagogin Johanna Gummel und die Reporterin vom Magazin „Euro Akademie“?

Welche Aussage ist richtig, welche Aussage ist falsch? Markiere bitte entsprechend A (RICHTIG) oder B (FALSCH) auf deinem Antwortbogen.

1. Abschnitt:

1. Pädagogen betreuen Kinder und haben keine andere Tätigkeit.
2. Johanna Gummel ist seit vier Jahren Pädagogin.
3. Sie hat in München studiert.
4. Johanna Gummel liebt Kinder, weil sie ehrlich sind.

**2. Abschnitt:**

5. Die Kinder bauen kein Vertrauen zu den Pädagogen auf.
6. Für Johanna Gummel ist die gute Beziehung mit Kindern und Eltern das Wichtigste.
7. Die Kinder haben jeden Tag ein ganz bestimmtes Programm im Kindergarten.

**3. Abschnitt:**

8. Kindergartenpädagogen spielen, basteln und singen den ganzen Tag.
9. Eine Kindergartenpädagogin ist auch Leiterin einer Gruppe von Kindern.
10. Johanna Gummel will in der Zukunft einen Kindergarten leiten.



5 kurze Hörtexte

Welche Antwort ist richtig? Markiere bitte A, B oder C auf deinem Antwortbogen.

Wetterbericht		
11. Dieses Wochenende in Deutschland...		
A. ist es überall sonnig.		
B. kommt der Frühling.		
C. steigen die Temperaturen.		
Werbung – Milka Schokoladenwahl		
12. Schokofans ...		
A. sollen aufhören.		
B. können für ihre neue Lieblingsorte stimmen.		
C. lieben karamellisierte Mandelstückchen.		
Reisetipp		
13. In der Schweiz ...		
A. ist die Bergwelt wilder als in Österreich.		
B. gibt es keine Hütte zu Übernachtung.		
C. ist die Berglandschaft arm.		
Kochrezept im Radio		
14. „Mein Lieblingsrezept“ ...		
A. ist eine neue Rubrik auf Radio SRF1.		
B. ist ein Preis für die Gäste des Radios SRF1.		
C. wird am Montag im Radio ausgewählt.		
Museumsbesuch		
15. Das Caricatura Museum ...		
A. ist drei Tage lang, Ende August geschlossen.		
B. präsentiert das Festival der Komik auf dem Weckmarkt.		
C. feiert sein 25-jähriges Jubiläum.		

B LESEVERSTEHEN – STRUKTUR UND WORTSCHATZ (50 Punkte)

Wir empfehlen dir für diesen Prüfungsteil 60 Minuten Zeit.

- Schreibe zuerst die Antworten auf diesen Testseiten und dann auf dem Antwortbogen.
- Beantworte alle Fragen. Gib auf jede Frage nur eine Antwort.
- Markiere deine Antworten auf dem Antwortbogen. Benutze einen Bleistift (2H oder HB).

Was gefällt euch an Deutschland und was nicht? (nach: <https://blog.deutschland.de/2015/05/ich-und-mein-leben-in-deutschland/>)

Nach vier Jahren in Deutschland, habe ich viele Erfahrungen gemacht und Deutschland gefällt mir wirklich gut. Ich mag die deutsche Landschaft aber auch die deutschen Städte. Sie sind wunderschön und ordentlich. Obwohl die Deutschen am Anfang nicht besonders freundlich schienen, jetzt weiß ich, dass sie tatsächlich nett sind. Nur das Wetter mag ich überhaupt nicht, weil es ziemlich kalt ist.

Kongpop, Thailand



Ich genieße das deutsche Essen, weil ich gerne esse und es sehr lecker ist! Ich esse gern Brötchen mit Käse, Schinken, Salami aber auch Würstchen, Kartoffelpüree, Schnitzel und Pommes Frites (Obwohl sie kein deutsches Essen sind). Nur Mineralwasser kann ich nicht trinken, weil es mir nicht schmeckt! Ich trinke lieber normales Wasser!

Yao, China



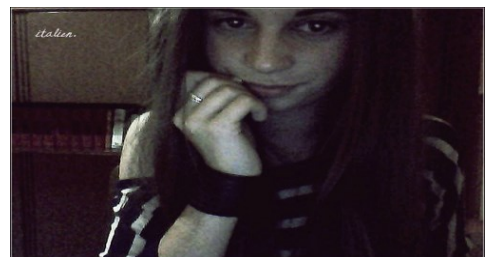
Mir gefällt, dass die Städte sehr gut organisiert sind, dass der Verkehr und die öffentlichen Verkehrsmittel so gut funktionieren! Mir gefällt, dass ich jeden Tag mehr Elektroautos und -busse auf den Straßen sehe, und dass Deutschland eines der führenden Länder in der Integration der erneuerbaren Energie ist!

Alper, Türkei



Ich liebe die deutschen Autos und die Autobahn! Die Geschwindigkeitsbegrenzungen sind super und die Polizei ist auch nicht gerade die Schlimmste. Mir missfällt allerdings die Entwicklung der deutschen Jugend derzeit in Punkto Umgang und Respekt. Man bemüht sich zwar um das Erscheinungsbild, aber im Grunde sind sie unfreundlich und gar nicht höflich.

Laura, Italien



Mein Leben in Deutschland unterscheidet sich in vielen Punkten von dem in Russland. Die Leute hier sind meiner Meinung nach, freundlicher zu Fremden und dazu offener. Ich habe das während den ersten Tagen in meiner neuen Schule gemerkt. Meine Mitschüler haben sofort Interesse an mir und meinem Leben in Russland gezeigt und mich schnell in die Klassengemeinschaft aufgenommen.

Katerina, Russland



Fragen zum Leseverstehen:

Was sagen die Jugendlichen? Antworte bitte auf die Fragen. Markiere bitte A, B oder C auf deinem Antwortbogen.

16. Kongpop sagt, dass

- A. die deutschen Städte gut organisiert sind.
- B. die Deutschen immer nett sind.
- C. das Wetter in Deutschland eiskalt ist.

17. Yao gibt an, dass

- A. das deutsche Essen fantastisch ist.
- B. Pommes Frites aus Deutschland stammen.
- C. man Wasser ohne Mineralien nicht trinken kann.

18. Alper berichtet, dass

- A. es in Deutschland keine öffentlichen Verkehrsmittel gibt.
- B. die Elektroautos und –busse gefährlich sind.
- C. Deutschland neue Energiequellen verwendet.

19. Laura erwähnt, dass

- A. die Polizei in Deutschland schlimm ist.
- B. sich die Jugendlichen in Deutschland gut benehmen.
- C. die Jugendlichen in Deutschland unhöflich sind.

20. Katerina erzählt, dass

- A. sie in Deutschland ähnlich wie in Russland lebt.
- B. sich ihre Schulkameraden für sie interessiert haben.
- C. ihre Schulkameraden an dem Leben in Russland kein Interesse haben.

Vergleiche nun bitte die Äußerungen. Markiere den entsprechenden Buchstaben (A bis E) auf deinem Antwortbogen.

Hier sind noch einmal die Namen der Jugendlichen:

A. Kongpop B. Yao C. Alper D. Laura E. Katerina

- 21. Ich habe keine Schwierigkeiten mit den Verkehrsmitteln.
- 22. Ich habe sehr gute Beziehungen mit meinen Mitschülern.
- 23. Die deutschen Autos sind perfekt.
- 24. Ich trinke lieber Leitungswasser.
- 25. Das Wetter ist mir zu kalt.

Welches Wort passt in die Lücke? Markiere bitte A, B oder C auf deinem Antwortbogen.



Jugendliche lesen anders! (nach: <https://www.waz.de/mediacampus/fuerschueler/>)

26. Schüler aus Emmerich haben 100 Menschen befragt, um herauszufinden, ob Bücher noch _____ sind oder ob Filme sich besser verkaufen.	A. verliebt B. beliebt C. geliebt
27. Tatsächlich werden Filme von 65 Prozent der Befragten _____.	A. bevorzugt B. vorgezugt C. bevorgezugt
28. Menschen, die Bücher bevorzugen, argumentieren damit, dass man sich mit den Figuren _____ kann.	A. planen B. identifizieren C. treffen
29. Manche Jugendliche lesen _____, andere nur wenige Male pro Jahr.	A. am Tag B. pro Tag C. täglich
30. Erwachsene greifen aufgrund der Aufgaben im Beruf und Haushalt nur etwa einmal pro Monat _____.	A. zum Buch B. ins Buch C. auf Buch
31. Rentner aber haben viel Freizeit, die sie mit Büchern _____.	A. bringen B. verbringen C. gebracht
32. Warum man Lesen sollte, da sind sich die Befragten _____: Lesen macht Spaß und dient der Entspannung.	A. dagegen B. ein C. einiger
33. Lesen fördert die Kreativität, erweitert den Wortschatz und _____ Stress ab.	A. baut B. kauft C. haut



Das alte Rathaus in Bielefeld: einzigartig in Europa!

Finde bitte für jede Lücke das passende Wort. Markiere den entsprechenden Buchstaben (A bis F) auf deinem Antwortbogen. Achtung: Ein Wort ist zu viel! Hier sind die Wörter:


A. im B. um C. seit D. auf E. von F. an

Das Alte Rathaus der Stadt Bielefeld ist __ (34) __ 1904 der Amtssitz des Bürgermeisters. __ (35) __ der Bedeutung des Gebäudes ist viel zu sagen. Rund 1.000 symbolische Darstellungen zeugen die Bedeutung des Gebäudes. __ (36) __ Zweiten Weltkrieg blieb das Rathaus bis __ (37) __ den Turm unzerstört. Der Baustil ist eine Rezeption romanischer, gotischer und Renaissance-zeitlicher Architektur. Im Erdgeschoss zeigt ein Modell die Stadt Bielefeld __ (38) __ 1650. Beachtenswert ist außerdem der Brunnen. (nach: <https://www.bielefeld.jetzt/tipps>)

Welches Wort passt in welche Lücke? Markiere bitte A, B, oder C auf deinem Antwortbogen.

Bericht: Fleischkonsum sinkt - Immer weniger Schwein auf deutschen Tellern

(<https://de.finance.yahoo.com/nachrichten/bericht-fleischkonsum-sinkt-immer-weniger-schwein-deutschen-tellern-131112033-finance.html>)

 <p>Die Deutschen essen immer __ (39) __ Fleisch. 2017 konsumierte __ (40) __ Bundesbürger im Schnitt noch 59,73 Kilo, berichtete die "Neue Osnabrücker Zeitung". __ (41) __ den Rückgang ist demnach hauptsächlich der sinkende Appetit aufs Schwein verantwortlich: Der Verbrauch sank binnen zehn Jahren __ (42) __ 40,5 auf 35,8 Kilogramm, während die Nachfrage nach Rind und Geflügel stieg. Geflügelfleisch wird positiv gesehen, __ (43) __ es fettarm ist. Zudem wächst der Anteil __ (44) __ Menschen in Deutschland, die aus religiösen oder anderen Gründen __ (45) __ Schweinefleisch essen. Viele Menschen achten auf mehr Vielfalt in ihrer Ernährung. Damit kommen andere Lebensmittel neben Fleisch mehr ins Spiel. Die <i>Deutsche Gesellschaft für Ernährung</i> empfiehlt 300 bis 600 Gramm an Fleisch oder Wurst __ (46) __ Woche. Die Deutschen essen tatsächlich aber etwa doppelt so viel!</p>	<p>39. A. weniger B. oft nicht</p> <p>40. A. die B. jeder C. alle</p> <p>41. A. aus B. für C. mit</p> <p>42. A. neben B. aus C. von</p> <p>43. A. weil B. denn C. aber</p> <p>44. A. der B. das C. die</p> <p>45. A. keine B. nicht C. kein</p> <p>46. A. pro B. kontra C. in</p>
----------------------------------------------------------------------------------------------------------------------------------------------------------------------------------------------------------------------------------------------------------------------------------------------------------------------------------------------------------------------------------------------------------------------------------------------------------------------------------------------------------------------------------------------------------------------------------------------------------------------------------------------------------------------------------------------------------------------------------------------------------------------------------------------------------------------------------------------------------------------------------------------------------------------------------------------------------------------------------------------------------	-------------------------------------------------------------------------------------------------------------------------------------------------------------------------------------------------------------------------------------------------------------------------------------------------------------------------------------------------------------------

Finde bitte für jede Lücke das passende Wort. Markiere den entsprechenden Buchstaben (A bis F) auf deinem Antwortbogen. Achtung: Ein Wort ist zu viel! Hier sind die Wörter:

A. darf

B. sollten

C. Dürfen

D. gibt

E. wollen



Ab wann dürfen Kinder etwas kaufen?

_____ (47) _____ Kinder mit ihrem Taschengeld kaufen, was sie _____ (48) _____?

Sie _____ (49) _____ Ihrem Kind früh beibringen, gewissenhaft mit Taschengeld umzugehen. Über Taschengeldkäufe gibt es oft Diskussionen zwischen Eltern und Kindern. Zur Frage, was ein Kind sich selbst kaufen _____ (50) _____, gelten verschiedene gesetzliche Regelungen. Die Eltern müssen beim Kauf dabei sein oder ihre Erlaubnis geben.

(<http://www.t-online.de/leben/familie/schulkind-und-jugendliche-.html>)

C SCHRIFTLICHER AUSDRUCK (25 Punkte)

Wir empfehlen dir für diesen Prüfungsteil 40 Minuten Zeit. Benutze einen blauen oder schwarzen Kugelschreiber. Wähle eine von den zwei folgenden Aufgaben aus und schreibe einen Brief von 100 Wörtern auf dem Antwortbogen.

Aufgabe 1: „Theaterfestival“

Schreibe einen Brief an die Schüler des Gymnasiums in Mannheim und antworte auf die Fragen!

Mannheim, den 15. Mai 2024

Hallo liebe Freunde und Freundinnen!

Wir sind die Schülerinnen und Schüler des Johann-Sebastian-Bach-Gymnasiums in Mannheim. Dieses Jahr wollen wir vom 15. bis 20. Juni an unserer Schule ein internationales Theaterfestival organisieren, an dem Schüler aus europäischen Ländern ein Theaterstück auf Deutsch präsentieren.

Habt ihr Lust mitzumachen? Dann schreibt uns:

- Wer seid ihr (Land, Stadt, Schule, Alter)? Wie lange lernt ihr Deutsch?
- Wie viele Schüler seid ihr in der Theatergruppe? Wie kommt ihr nach Mannheim?
- Was für ein Stück möchtet ihr spielen (Drama-Komödie)? Wie lange dauert es?

Auf eure Briefe würden wir uns freuen!

Die Schüler des Johann-Sebastian-Bach-Gymnasiums Mannheim

Aufgabe 2: „Berufe“

Schreibe einen Brief an deine deutsche Freundin Sabine und beantworte ihre Fragen!

Stuttgart, den 12.05.2024

Liebe Dimitra/ Lieber Dimitris,

alles klar bei dir? Wir sprechen gerade in der Schule über unsere Berufswünsche.

- Was möchtest du später werden? Warum macht dir dieser Beruf Spaß?
- Wo kannst du dann arbeiten und wie sind die Arbeitszeiten?
- Was sagen deine Eltern/ Freunde dazu?

Ich bin ganz gespannt auf deine Antwort!

Liebe Grüße,

deine Sabine

Achtung: Da du die Briefe nicht mit deinem eigenen Namen unterschreiben darfst, benutze bitte die Namen **Dimitris** oder **Dimitra Antoniou**.